



## 秋田駅ビル アルス

秋田駅に接続するショッピングモール。1986年に開業し、2000年に全館リニューアルオープン。婦人衣料の店舗が多く、40代～60代の女性が客層の中心であるが、1Fのスターバックスは常時若い客でにぎわっている。

【秋田駅からのアクセス】徒歩1分

【ウェブサイト】

<https://www.caoca.net/>



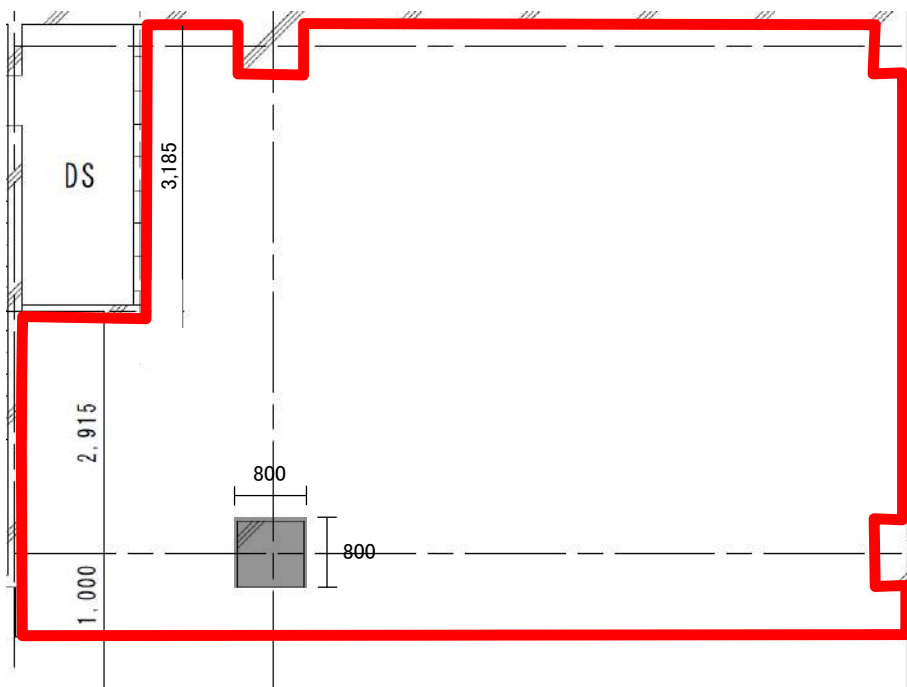
- ・衣料品、生活雑貨等のフロア。
- ・elteeb (資生堂) さんの上部が「特設会場」、右側が後記する「催事場」になります。

・壁に覆われた床面が白いスペース

## 秋田駅ビル アルス 2階 特設会場

アルス2Fイベント区画② 22.52坪 (74.32㎡)

■ 柱



秋田駅ビル アルス 2階 催事場





## フォンテAKITA

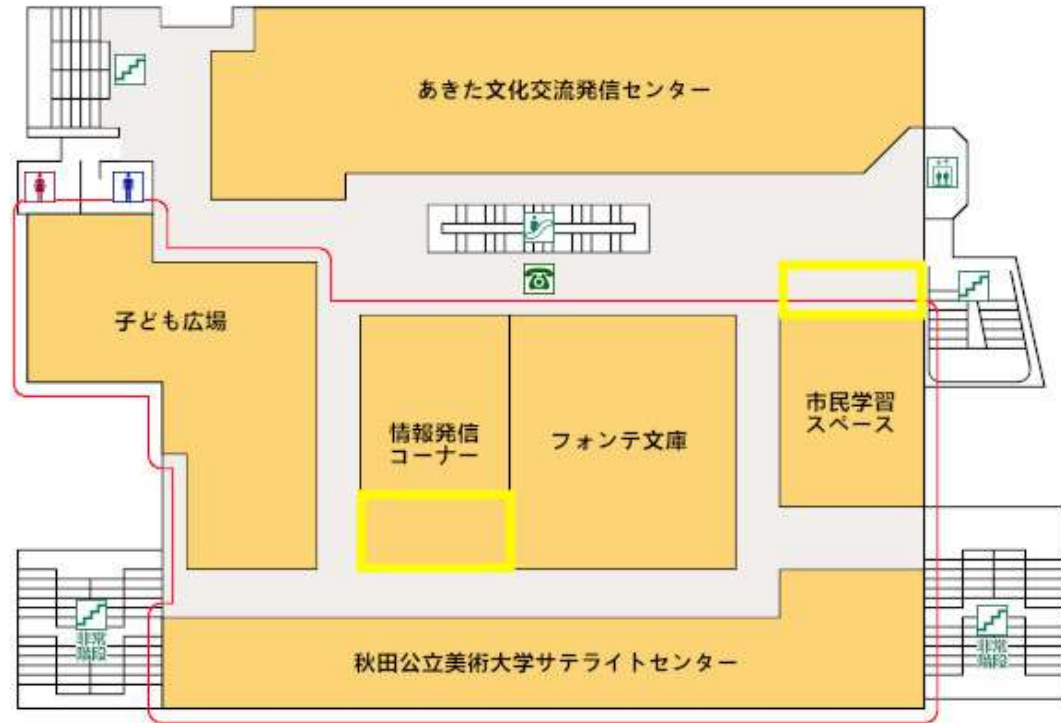
2011年4月にグランドオープンしたショッピングセンター。前身は、「イトーヨーカドー秋田店」。

6階には、市の関係施設である未就学児を対象とした遊び場や、市立図書館による自習室・子ども向け図書コーナーの他、秋田公立美術大学のサテライトセンターがある。また、県による「あきた文化交流発信センター」では週末を中心に音楽イベント等が開催され、イベント時には100名近い集客がある。

【秋田駅からのアクセス】 徒歩2分

【ウェブサイト】

<http://www.fonte-akita.com/>



- ・多くの学生、社会人が平日・週末を問わず自習している市民学習スペースの外側
- ・茶色い壁から約3.2m、柱までのスペース（柱含む）。

## フォンテ AKITA 6階 市民学習スペース外側



・横幅は茶色い壁に沿う形になります。

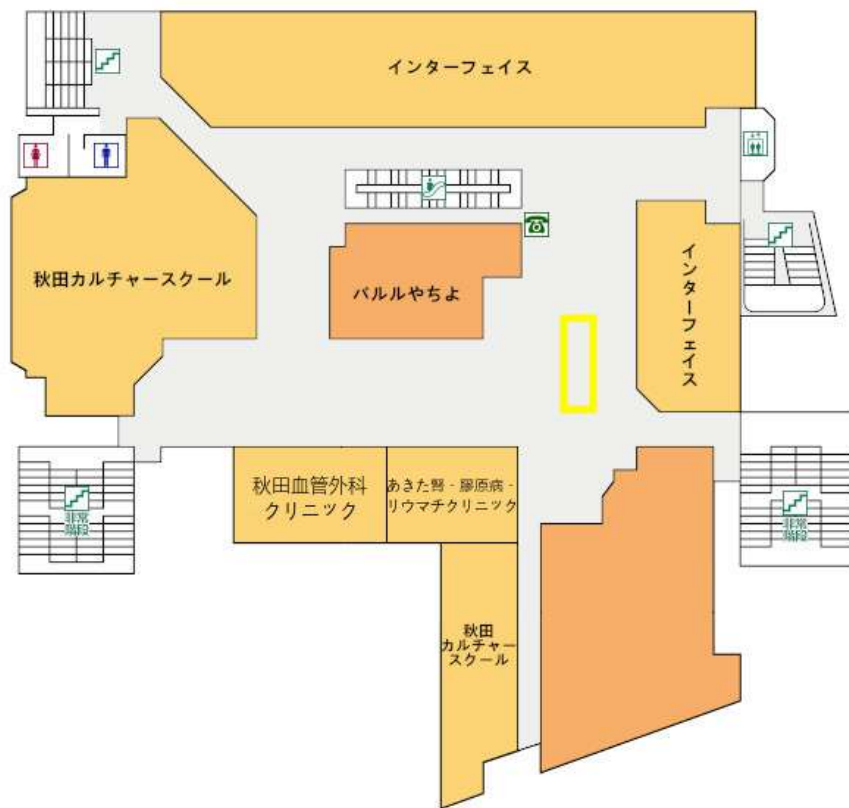
## フォンテ AKITA 6階 市民学習スペース外側





- ・フロア内で唯一飲食が可能な場所。世代を問わず休憩や待ち合わせ、勉強等での利用が多い。
- ・椅子とテーブルは移動可能

## フォンテ AKITA 6階 情報発信コーナー



・喫茶店等の飲食テナントや、カルチャースクールなどが入居するフロア。



※壁面から1.8mの部分は通路のため展示には使用できません。  
 ※ベンチは移動可能

## フォンテ AKITA 7階 特設会場





※モニターは常設です

フォンテ AKITA 7階 特設会場



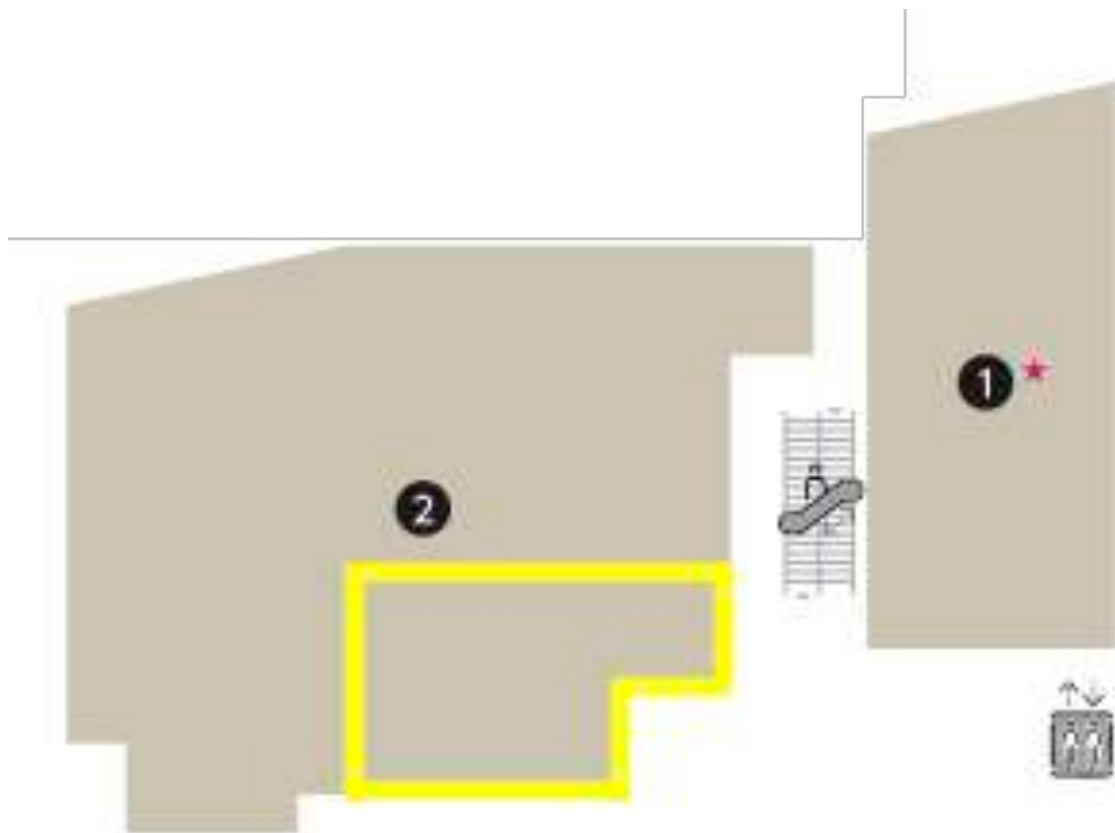
## 秋田オーパ

2017年10月に開店したファッションビル。秋田駅近隣の高校生が帰宅途中に立ち寄る姿も多く見受けられる。前身は、「秋田フォーラス」（1984年～2017年）。20代～30代前半の女性客が客層の中心。

【秋田駅からのアクセス】 徒歩2分

【ウェブサイト】

<https://www.opa-club.com/akita>



- ① キャンドゥ (100円ショップ)
- ② クロッセ秋田 (マンションギャラリー)

## 秋田オーパ 5階 特設会場



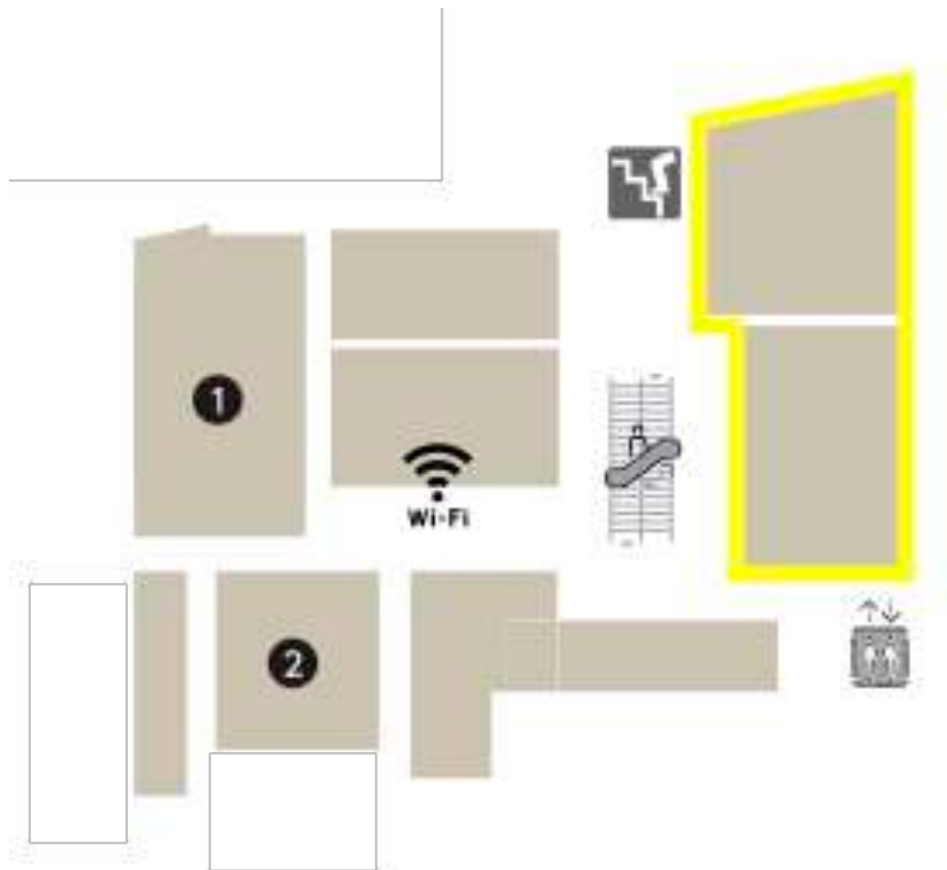


※ベンチ、黒いパーテーションは共に移動可能。

## 秋田オーパ 5階 特設会場



秋田オーパ 5階 特設会場



## 秋田オーパ 8階 特設会場





秋田オーパ 8階 特設会場



秋田オーパ 8階 特設会場