

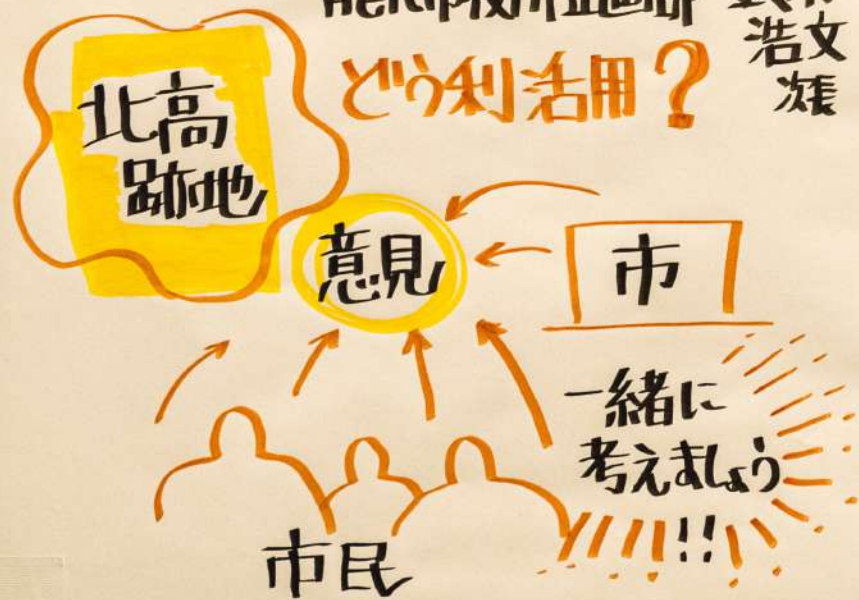
能代北高跡地 7-7ショウ70

第1回 2021.10.17(日)
13:00~16:00

能代市役所 M3階

■ みなさまご挨拶

能代市役所企画部 鈴木 浩文 様



■ スタートブックの紹介

↑ NO.1

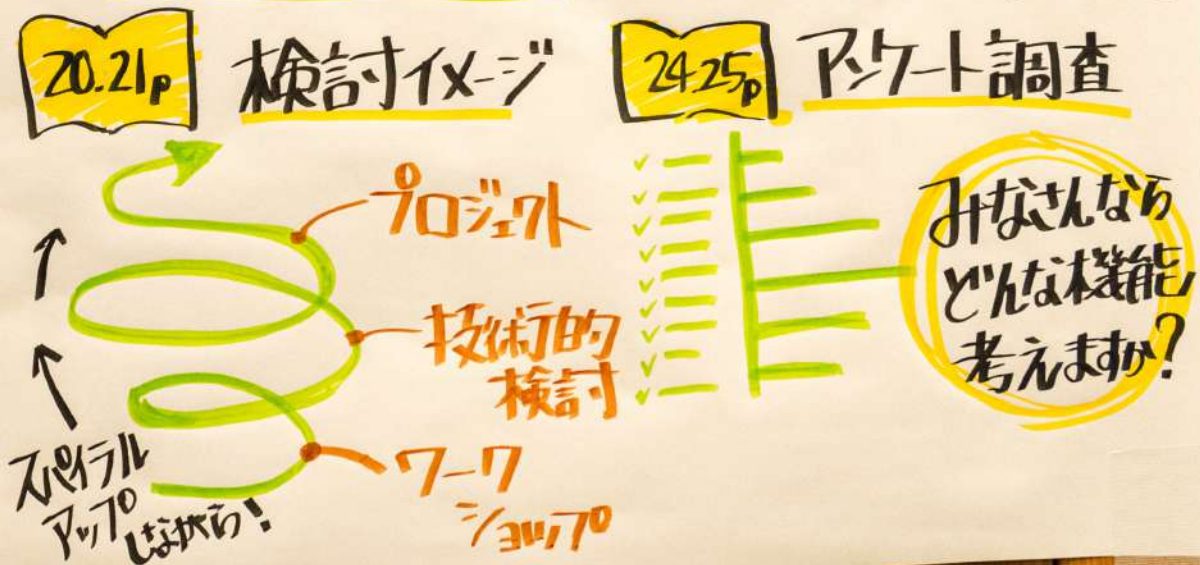


新しいことをみなさんでつくっていきましょう!!

秋田公立美術大学
小杉 栄次郎 氏

■ スタートブック概要

秋田公立美術大学
井上 宗則 氏



北高跡地の特徴

明治末
防砂林

小高い丘
ラドマ7的



上限
75,000㎡

周辺 駅
施設
との関わり

市全体
公共施設
面積 ▼ 35% 減
が必要!

公園

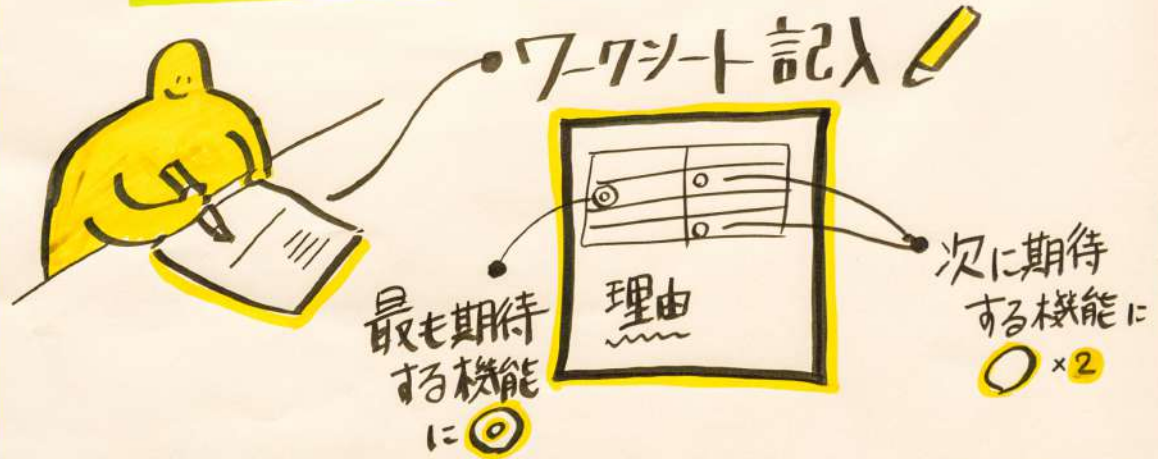
能代のまちが
どうあるべきか?
とセット

思考継続型
プロジェクトを!

7-71 <個人ワーク>

1 NO.2

「北高跡地利活用仮案」



<スタートアップ> 取りくみ事例紹介

油津商店街 延岡駅 花園町通り

56p

キパソ
の存在

複数の
視座
共存

まちづくり
拠点

etc.

思考継続型

プロジェクトの提案 78p

新しい
交通

バト

多世代
交流

10年?
思考し続ける
プロジェクト!

もどき?

■ 7-71-70分計



複合させていく7-7!

休けい & 移動

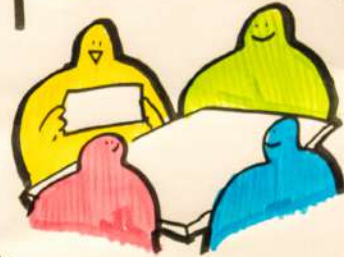
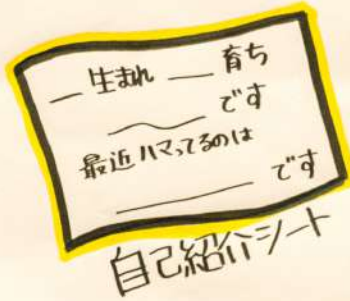


1 NO.3

7-72

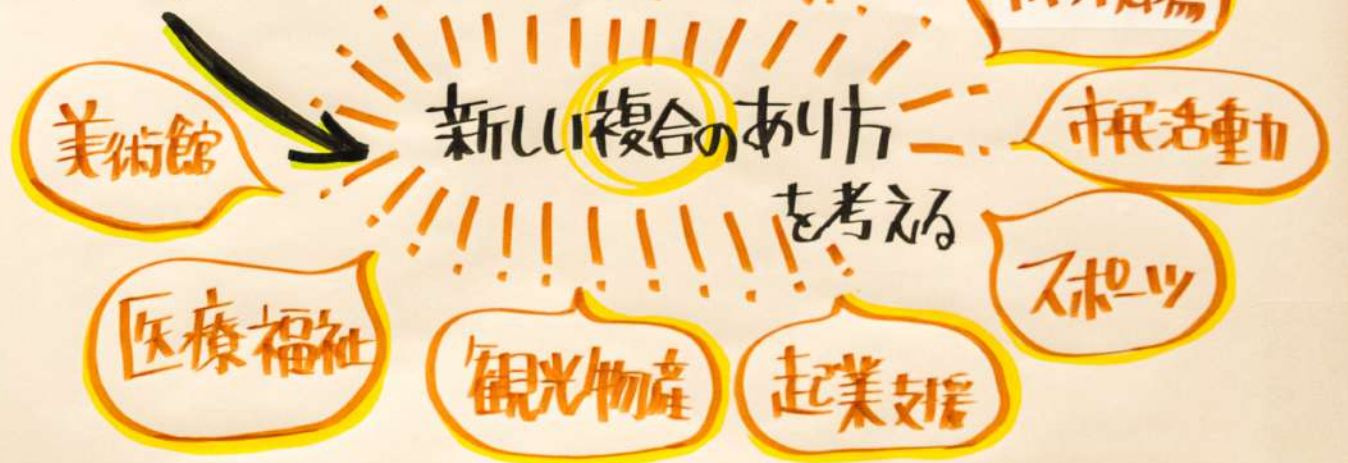
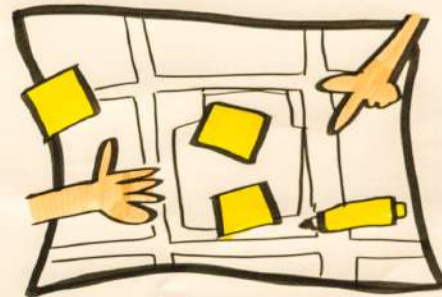
「北高跡地利活用イノベーションの複合に挑戦する」

まずは、自己紹介



7-71で選んだ「機能」を共有

機能を複合させるには？
を考える



7-72の共有

B2ビル-70

美術館
イベント
市場
市民活動

オフィス
商業施設
企業が入ると人が集まる

地域行事
見る・体験する
7月
不夜城
屋内で季節関係なくイベントを

6次産業に
市民参加
既に6他にもあるが狭い。

G1ビル-70

スポーツ
イベント
起業支援
美術館

「能代の
おひなまち」
がキャッチコピー

若い人が来やすい
卓球
ライブ
市民活動

自転車
道路広く!
自転車通り
やすく

お店いろいろあるとい
階段脇
コンテナ
集客のため使える

B1ビル-70

美術館
医療
公園
スポーツ

今ない。木材100%の能代を象徴した建物に。
移転予定

小学校の子どもたちが体験できる

今ない
広い公園
バスケットコート
テニスコート

G2ビル-70

拠点
防災
自然
松原に戻す

歴史知れる所
高い建物で能代を見渡す
人が集まる

今ない
人が集まる
セントラルパーク

団体集まる
ネットワーク作り