

大越円香

OKOSHI MADOKA

FRACTAL⇄FRACTURE

フラクタル⇄フラクチャー

2022.  
3.5 SAT →  
3.21 MON

OPEN 10:00-18:50

会期中無休

観覧無料

秋田公立美術大学サテライトセンター

所在地 / 秋田市中通二丁目8-1 (フォンテAKITA 6階)

お問い合わせ / 秋田公立美術大学サテライトセンター (NPO法人アーツセンターあきた)

TEL 018-893-6128 FAX 018-893-6136 E-mail info@artscenter-akita.jp URL <https://www.artscenter-akita.jp>

主催 / 秋田公立美術大学

企画・運営 / NPO法人アーツセンターあきた

キュレーション / 武田彩莉

# フラクタル ⇄ フラクチャー

大越円香 OKOSHI MADOKA  
FRAC TAL ⇄ FRACTURE

## 自己と他者の共存

秋田公立美術大学の卒業生シリーズ第8弾として、ビジュアルアート専攻を2020年に卒業し、現在IAMASに在籍する大越円香を特集します。

SNSによって、自己と他者の存在が曖昧なまま世界が構築されていく現代。スマートフォンと人間の間で起こる「自己と他者の共存」をテーマとする大越が素材とするのは、スマートフォンであり、スマートフォンに触れる身体そのものです。《Melting scenery》では、人が行き交う風景をスマホで写した写真を薬品で溶解・剥離し、情報の曖昧さを可視化することで自己と他者の実感を明確にしようと試みました。《惨劇のアーキテクチャ》ではSNSで繰り返される炎上を取り上げ、この世界以上に広大になってしまったSNS世界の構造を監視的に投影。一方、ハンドスキャナーを使った作品では、自己の身体をひとつの検体とし、自己を観測しつつ他者（自己）に表示することで自己（他者）の存在を問いかけます。

「自己と他者の共存」とは、その行方とは。これら複数の標本（検体）を観測するがごとく構成する本展。大越は自己と他者、現実空間と仮想空間を行き来しながら、確かにあるはずの何かの存在（あるいは生存）を問います。

本展では、大越を大学時代から見つめてきた武田彩莉（秋田公立美術大学大学院2年）の考察が並走します。再帰的に繰り返される自己と他者の関係が、他者である武田のキュレーションによってはからずもこの場に構築されます。

## 大越円香

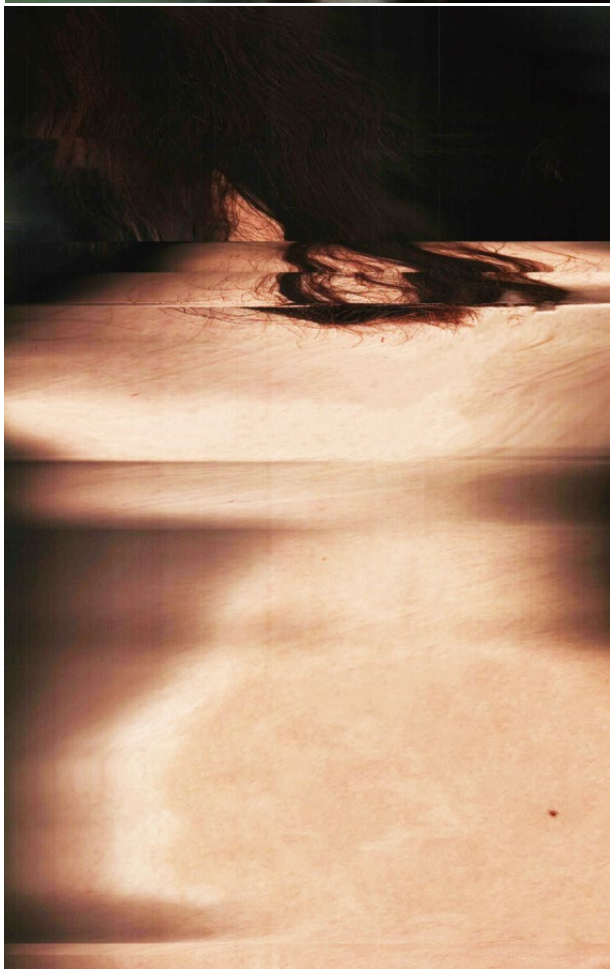
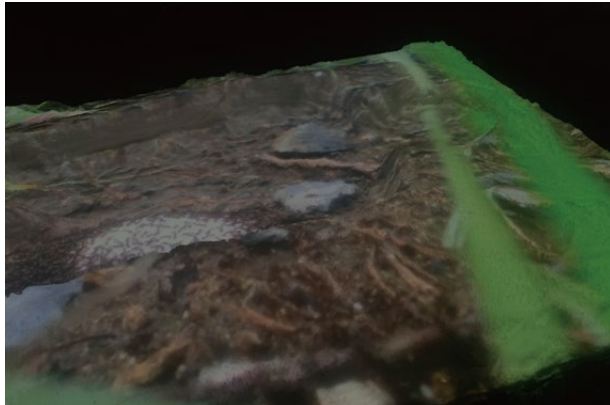
OKOSHI MADOKA

1997年能代市出身。2020年秋田公立美術大学ビジュアルアート専攻卒業後、現在情報科学芸術大学院大学 (IAMAS) メディア表現研究科博士前期課程在籍。池袋アートギャザリング公募展IAG AWARDS EXHIBITION (2019)、かみこあにプロジェクト (2019)、個展「不在の標本」(秋田県アーツアーツサポートプログラム、2019)、アートアワードトーキョー丸の内 (2020)、シブヤスタイル (2020・21)、SHOWREEL境界を行き来するメディアアート (文化庁JAPAN LIVE YELL project、2021)、個展「Unaccounted for “ ”」(2021)、個展「表層を観測する Observe the surface」(2021) ほか。

## 武田彩莉

TAKEDA AYARI

1997年北海道出身。2020年秋田公立美術大学ビジュアルアート専攻卒業後、現在秋田公立美術大学大学院複合芸術研究科博士前期課程在籍。AIRプログラムを行う団体でのインターンシップの経験から、アーティストの移動や滞在と制作の関係に興味を持ち、AIRや滞在制作型のアートプロジェクトの研究を行う。在学中は、アートスペース「オルタナス」の運営や展覧会の企画なども行う。「オルタナス」共同運営 (2020-、秋田市)、L/Room (企画/2020、秋田市)、アイオーン (共同企画/2020、秋田市) ほか。



2022.  
3.5 SAT →  
3.21 MON  
OPEN 10:00-18:50  
会期中無休  
観覧無料

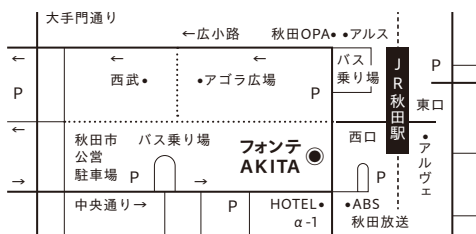
## 秋田公立美術大学サテライトセンター

所在地 / 秋田市中通二丁目8-1 (フォンテAKITA6階)

※車で越えの方は、最寄りの有料駐車場をご利用ください。

※新型コロナウイルスの感染拡大状況により、展覧会の開催期間や内容が変更になる可能性があります。

詳しくは、アーツセンターあきたのウェブサイトよりご確認ください。



主催 / 秋田公立美術大学  
企画・運営 / NPO法人アーツセンターあきた  
キュレーション / 武田彩莉

お問い合わせ /  
秋田公立美術大学サテライトセンター  
(NPO法人アーツセンターあきた)  
TEL 018-893-6128 FAX 018-893-6136  
E-mail info@artscenter-akita.jp  
URL <https://www.artscenter-akita.jp>

上から  
《Melting scenery》2021年  
《惨劇のアーキテクチャ》2021年  
《箱の中の猫(身体)を、観測(表示)する時》2021年