

素描Lab2024 会員登録申込書

※保険加入をいたしますので記入をお願い致します。個人情報についてはアーツセンターあきたのプライバシーポリシーに則って取り扱いします。

氏名	フリガナ		

住所	〒		
生年月日		性別	男 ・ 女
学校		学年	
電話	本人連絡先	保護者連絡先 (氏名:)	
メール			
申込日		利用開始希望月	

アンケート

1. 素描 Lab の情報をどこで入手しましたか (複数回答可)

- ポスター・チラシ アーツセンターあきたのウェブサイト・SNS
 秋田公立美術大学のウェブサイト・SNS 先生の紹介等の口コミ
 その他 ()

2. 美術部や絵画教室などに所属していますか

- はい いいえ

3. デッサン経験

- ある (経験年数: 年 およそ 枚) ない

【提出先】

秋田公立美術大学サテライトセンター (NPO法人アーツセンターあきた)
秋田市中通2-8-1 フォンテAKITA6階

【問い合わせ先】

TEL 018-893-6128 メール dessin@artscenter-akita.jp

素描Lab

そびょうラブ



会員募集中!

2024年度

＝中・高校生対象＝

ただいま
申し込み
受付中!

月会費：3,500円 (税込) ※保険料含む

会場：秋田公立美術大学サテライトセンター (秋田市中通2-8-1フォンテAKITA6階)

主催 秋田公立美術大学 企画運営 NPO法人アーツセンターあきた

素描 Lab

そびょうらぶ

素描Labは、デッサン初心者から経験者まで自由にデッサンを学ぶ会員制の共同アトリエです。秋田公立美術大学サテライトセンターのデッサンルームを開放し、自習サポートや特別講師による合評会を通じて、デッサン力の向上を支援します。

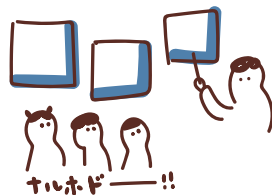
自習のしくみ

自分で考え、自分のペースでデッサンを学ぶ場を提供します。さまざまなモチーフやカルトン、イーゼル、テーブル等は貸出します。一人ひとりの「好き!」を尊重し、「困った!」ときには相談に応じる経験豊富なスタッフが常駐。デッサンのヒントやスケジュール、目標の立て方などの相談にも応じます。



合評（アドバイザー）のしくみ

毎月1回、秋田公立美術大学の教員や助手、スタッフによる合評会（アドバイザー）を開催。これまでに描き溜めたデッサンや絵などの作品を持ち寄り、講師や他の会員と話し合います。作品をみて話をする事で得た気づきや新たな発見をもとに、ステップアップを目指します。



共同アトリエの特徴



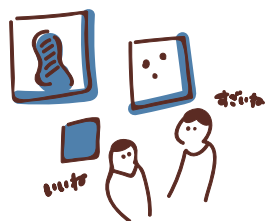
— 集う —

美術に関心がある中高生や、美大に関わりのある人たちが集います。



— つくる —

レジデンス・アーティストとして共同アトリエを使用する秋田公立美術大学の在大学生や卒業生が、制作をしています。



— 楽しむ —

ギャラリースペースでは、美大の授業成果展や在大学生・卒業生の個展などを開催しています。

秋田公立美術大学サテライトセンターについて

秋田駅西口から徒歩3分のフォンテAKITA6階に位置する秋田公立美術大学サテライトセンター。共同アトリエとなる「デッサンルーム」と「ギャラリースペース」を備え、大学の広報拠点として、公開講座や授業成果展などを開催しています。7月～1月の期間中には、講師を招き、中学生・高校生を対象にしたデッサンスクールを開設しています。



素描 Lab 会員特典

2024年度に開催されるデッサンスクールの特別割引が受けられます。

1000円引き!!

2024年度会員
募集中!

期間	2024年4月1日～2025年3月31日 ※年末年始休業期間 2024年12月29日～2025年1月3日 ※イベント等により、使用できない場合があります。別途お知らせいたします。 ※会員期間中は下記の時間内であれば出入り自由。いつでもデッサンルームをデッサン自習の場として使用することができます。
時間	[平日] 15:00～18:50 [土日祝] 10:00～18:50 ※ただし、夏・冬・春の長期休業期間中は土日祝と同様
会場	秋田公立美術大学サテライトセンター（秋田市中通2-8-1フォンテAKITA6階）
対象	中学1年生～高校3年生、美術系学校への入学を志す既卒生
定員	20名
月会費	月額3,500円（税込） ※保険料含む
支払い期限	利用月の前月25日までに銀行振込にてお支払いください。
持ち物	鉛筆（2H～3B各数本程度）、カッターナイフ、消しゴム（固形、練り消し）、筆記用具、画用紙（B3）またはスケッチブック、その他必要な画材 ★一部モチーフ、石膏像、カルトン（画板）、クリップ、イーゼルは貸出可能です!

申込方法

申込用紙に必要事項を明記の上、持参にてお申し込みください。受付確認後、メールにて月会費の振込方法についてご案内します。

※申込は随時受け付けています。退会される場合は退会する月の前月25日までにお知らせください。

※先着順に受付、定員に達し次第受付終了いたします。

※電話やFAX、メールでの会員申込は受け付けておりません。

お願い

★申込前に「素描Lab」の利用規約を必ずご確認ください。こちらからご覧いただけます。----->

★担当者よりメールにて連絡をさせていただきます。迷惑メール設定をされている方は、[《dessin@artscenter-akita.jp》](mailto:dessin@artscenter-akita.jp)からのメールが受け取れるよう、設定をお願いいたします。



問い合わせ先

秋田公立美術大学サテライトセンター（NPO法人アーツセンターあきた）
〒010-0001 秋田市中通2-8-1フォンテAKITA6階（問い合わせ時間 年末年始を除く毎日10:00～18:00）
TEL 018-893-6128
メール dessin@artscenter-akita.jp
Facebook www.facebook.com/artscenter.akita/
ウェブ www.artscenter-akita.jp

