

# 素描Lab2026 会員登録申込書

※保険加入をいたしますので記入をお願い致します。個人情報についてはアートセンターあきたのプライバシーポリシーに則って取り扱いします。

氏名	フリガナ		
	-----		
住所	〒		
生年月日	西暦	性別	男・女
	年 月 日		
学校	学年	1年・2年・3年・既卒( )	
電話	本人連絡先	保護者連絡先・氏名	
		氏名:	
メール	本人	保護者	
	@	@	
利用開始希望日	スタッフ記入欄	受付	
	月 日 曜日	月 日	

## 【アンケート】 該当項目にマルをお願いします。(複数回答可)

1. 素描Labの情報をどこで入手しましたか？(見聞きした場所もお答えください。)

- ポスター・チラシ (入手場所: \_\_\_\_\_)       通りがかりで知った  
 紹介・口コミ(先生など) (紹介人: \_\_\_\_\_)       スタッフに勧められて  
 秋田公立美術大学のウェブサイト (HP・Instagram・facebook)  
 アーツセンターあきたのウェブサイト (HP・Instagram・facebook)

2. 美術部や絵画教室、講習会へ参加や所属した経験はありますか？

- 経験なし       経験あり(美術部・絵画教室・講習会・その他: \_\_\_\_\_)

3. デッサンの経験はありますか？

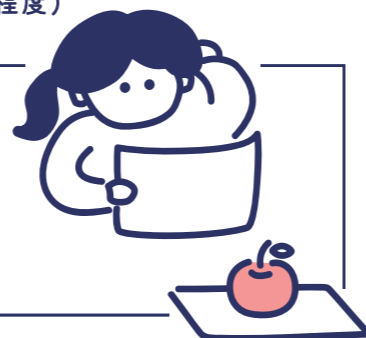
- 経験なし       経験あり(経験年数: \_\_\_\_\_ 描画枚数: \_\_\_\_\_ 枚程度)

### 【提出先】

秋田公立美術大学サテライトセンター(NPO法人アーツセンターあきた)  
秋田市中通2-8-1 フォンテAKITA6階

### 【問い合わせ先】

TEL: 018-893-6128      メール: dessin@artscenter-akita.jp



初心者から経験者まで自由にデッサンを学ぶ会員制の共同アトリエ

# 素描Lab

そびょうラブ

ただいま  
申し込み  
受付中!



2026年度  
会員募集中!  
中・高校生対象

月会費: 3,850円(税込) ※保険料含む

会場: 秋田公立美術大学サテライトセンター  
(秋田市中通2-8-1 フォンテAKITA6階)

主催: 秋田公立美術大学      企画運営: NPO法人アーツセンターあきた

秋田公立美術大学  
AKITA UNIVERSITY OF ART

arts  
center  
akita

# 素描Lab

そびょうらぶ

素描Labは、デッサン初心者から経験者まで自由にデッサンを学ぶ会員制の共同アトリエです。秋田公立美術大学サテライトセンターのデッサンルームを解放し、自習サポートや特別講師によるワークショップを通じてデッサン力の向上を支援します。

## 自習のしくみ

自分で考え、自分のペースでデッサンを学ぶ場を提供します。  
様々なモチーフやカルトン、イーゼル、テーブル等は貸出します。  
一人ひとりの「好き!」を尊重し「困った!」時には相談に応じる経験豊富なスタッフが常駐。デッサンのヒントやスケジュール、目標の立て方など様々な相談にも応じます。

## 毎月1回のワークショップ

毎月1回、秋田公立美術大学の教員や助手、スタッフによるワークショップを開催。これまでに描き溜めたデッサンや絵などの作品を持ち寄り講師や他の会員と話し合ったり、講師の専門分野に触れる、実際に制作する、など様々な表現を体験できます。

## 共同アトリエの特徴



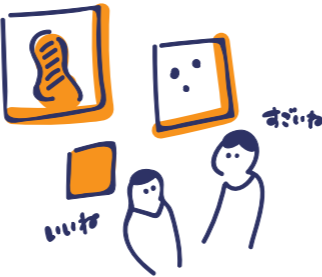
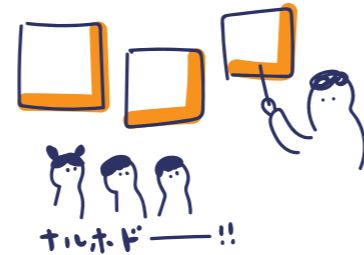
### — 集う —

美術に関心がある中高生や、美大に関わりのある人たちが自由に集います。



### — つくる —

レジデンス・アーティストとして共同アトリエを使用する秋田公立美術大学の在學生や卒業生が同じ空間で制作をしています。



### — 楽しむ —

ギャラリースペースでは、美大の授業成果展や在學生・卒業生の個展などを随時開催しています。



### 素描Lab 会員特典

2026年度に開催される  
デッサンスクールの特別  
割引が受けられます。  
**1000円引き!!**

## 秋田公立美術大学サテライトセンターについて

秋田駅西口から徒歩3分。フォンテAKITA6階に位置する秋田公立美術大学サテライトセンターは共同アトリエとなる「デッサンルーム」と「ギャラリースペース」、「情報発信コーナー」を備え、大学の広報拠点として、公開講座や授業成果展などを通年開催しています。素描Labの他にも、講師が特別講義を行う中学生・高校生を対象にした「デッサンスクール」も開講しています。

2026年度会員  
募集中!

期間	2026年4月1日～2027年3月31日 ※年末年始休業期間 2026年12月29日～2027年1月3日 ※イベント等により、使用できない場合があります。別途お知らせいたします。 ※会員期間中は下記の時間内であれば出入り自由。いつでもデッサンルームを自習の場として使用することができます。
時間	[平日] 15:00～18:50 [土日祝] 10:00～18:50 ※ただし、夏・冬・春の長期休業期間中は土日祝と同様
会場	秋田公立美術大学サテライトセンター（秋田市中通2-8-1フォンテAKITA6階）
対象	中学生～高校生、既卒生（高校卒業後、概ね3年以内）
定員	20名
月会費	月額 3,850円（税込）※保険料含む
支払い期限	利用月の前月25日までに銀行振込にてお支払いください。
持ち物	鉛筆（2H～5B各数本程度）、カッターナイフ、消しゴム（固形、練り消し）、筆記用具、画用紙（B3）またはスケッチブック、その他必要な画材 ★一部モチーフ、石膏像、カルトン（画板）、クリップ、イーゼルは貸出可能です!

## 申込方法

申込用紙に必要事項を明記の上、持参にてお申し込みください。受付確認後、メールにて月会費の振込方法についてご案内します。

- ※申込は随時受け付けています。退会される場合は退会する月の前月25日までにお知らせください。
- ※先着順に受付、定員に達し次第受付終了いたします。
- ※電話やFAX、メールでの会員申込は受け付けておりません。

## お願い

- ★申込前に「素描Lab」の利用規約を必ずご確認ください。こちらからご覧いただけます。----->
- ★担当者よりメールにて連絡をさせていただきます。迷惑メール設定をされている方は、《[dessin@artscenter-akita.jp](mailto:dessin@artscenter-akita.jp)》からのメールが受け取れるよう設定をお願いいたします。



## 問い合わせ先

秋田公立美術大学サテライトセンター（NPO法人アーツセンターあきた）  
〒010-0001 秋田市中通2-8-1フォンテAKITA6階（問い合わせ時間 年末年始を除く毎日10:00～18:00）  
TEL 018-893-6128  
メール [dessin@artscenter-akita.jp](mailto:dessin@artscenter-akita.jp)  
Facebook <https://ja-jp.facebook.com/artscenter.akita/>  
Instagram [https://www.instagram.com/akibi\\_satellite/](https://www.instagram.com/akibi_satellite/)  
ウェブ <https://www.artscenter-akita.jp>



AKIBI SATELLITE

